

PRESENTACIÓN CORPORATIVA



www.servicios2000.cl

AÑO 2025





Introducción

La Presentación Corporativa de Servicios 2000 representa un punto de partida esencial para proyectar una imagen sólida, confiable y estratégica ante nuestros mandantes. No se trata únicamente de una introducción institucional, sino de una declaración clara sobre quiénes somos y cómo aportamos soluciones reales en el ámbito del **Mantenimiento Mecánico y Estructural**.

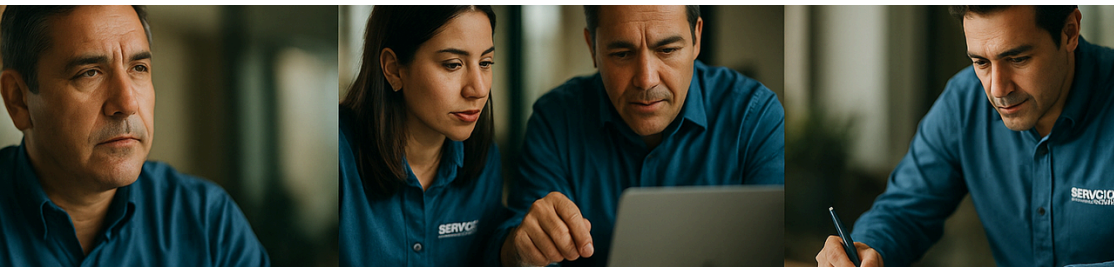
Este documento ha sido diseñado para entregar una visión estructurada y profesional de nuestras capacidades técnicas, estándares operacionales y compromiso con la excelencia. Su propósito es generar confianza técnica y facilitar la toma de decisiones estratégicas por parte de nuestros clientes, mediante una presentación clara, coherente y alineada con los altos requerimientos de la industria.

Los lineamientos aquí expuestos permitirán que cada futura instancia comunicacional —sea digital, documental o presencial— esté plenamente respaldada por una identidad corporativa que proyecta experiencia, seguridad operativa y capacidad resolutive en terreno. En definitiva, una empresa que no solo ejecuta, sino que piensa en soluciones para sus clientes.



Indice

- Identidad General de Servicios 2000
- Historia y trayectoria del la empresa
- Identidad corporativa
- Resumen modelo PISA
- Que nos hace diferentes
- Áreas de Servicios
- Compromiso con la Seguridad y la Calidad
- Cultura Organizacional
- Imagen Institucional Proyectada “Construyendo Confianza”



PRESENTACIÓN

Nombre oficial: Empresa Servicios 2000

Naturaleza: Mantenimiento Mecánico y Estructural

Ubicación: Vallenar, Región de Atacama, Chile

Ámbito de acción: Regional, con foco operativo en la industria minera chilena

Tipo de cliente: Compañías mineras, contratistas mandantes, plantas de beneficio y operaciones industriales del sector extractivo

Servicios 2000 es una empresa regional fundada en 1996, especializada en mantenimiento mecánico preventivo, correctivo y estructural para operaciones mineras. Su experiencia se centra en la ejecución técnica en terreno, atendiendo líneas críticas de producción, tales como chancadores, harneros, transportadores, reductores y mangas telescópicas.





HISTORIA Y TRAYECTORIA

Servicios 2000 es una empresa regional con sede en Vallenar, fundada el 02 de agosto de 1996, dedicada exclusivamente al mantenimiento mecánico y estructural en el ámbito minero. Desde el año 2001, mantiene operaciones continuas en faenas de Compañía Minera del Pacífico (CMP), y desde 2021, se encuentra a cargo del mantenimiento en faena Puerto Guacolda II, Huasco.

Actualmente, participa activamente en cuatro líneas fundamentales del proceso minero:

- Descarga de trenes
- Línea de Pellet Feed
- Línea de Pellet Producto
- Línea de Embarque

Su trabajo se distingue por una ejecución técnica precisa, alineada con los modelos de gestión SAP y GRP, garantizando trazabilidad, cumplimiento y seguridad. Este compromiso sostenido ha permitido alcanzar un índice de accidentabilidad cero durante tres años consecutivos, reflejando su excelencia operativa y cultura preventiva.



IDENTIDAD CORPORATIVA

Servicios 2000 presenta su identidad corporativa como una herramienta estratégica para fortalecer la confianza con nuestros mandantes y proyectar, con coherencia y profesionalismo, quiénes somos y cómo operamos.

Esta identidad no solo representa nuestra imagen, sino que refleja el compromiso que asumimos en cada proyecto, orientado a entregar soluciones concretas en mantenimiento mecánico y estructural, con altos estándares de calidad, seguridad y cumplimiento.

Misión

Liderar el servicio de operaciones y mantenimiento mecánico a la minería, respondiendo con la gestión integral requerida, orientada a dar un excelente servicio a nuestros clientes.

Visión

Otorgar un servicio de excelencia a la actividad minera, obteniendo una mejora continua en nuestra empresa, comprometiendo y cumpliendo con variables básicas de costo, plazos, calidad, seguridad en armonía con el medio ambiente y seguridad y salud ocupacional de nuestros trabajadores.



IDENTIDAD CORPORATIVA

VALORES CORPORATIVOS

Estos son los pilares sobre los cuales se construye la cultura de Servicios 2000:

- Valor
- Compromiso
- Transparencia
- Cercanía
- Profesionalismo
- Seguridad
- Responsabilidad
- Mejora continua

Estos valores no solo se comunican, se viven en el día a día de los equipos en terreno y en oficina.

MODELO P.I.S.A.

EL MODELO PISA (Producto, Imagen, Soporte, Atributos) permite estructurar la marca de forma estratégica para que el cliente no solo reconozca lo que hacemos, sino cómo lo entregamos y por qué debería confiar en nosotros.

ELEMENTOS	ORIENTACIÓN
Productos	Mantenimiento mecánico preventivo, correctivo y estructural en plantas de beneficio de la industria minera. Actividades recurrentes incluyen cambio de componentes, overhaul de chancadores, harneros y transportadores, fabricación e instalación de chutes, mantenimiento de mangas telescópicas, entre otros.
Imagen	Empresa técnica, seria, con más de 20 años de trayectoria, reconocida por su desempeño en faenas mineras (CMP), destacando su cero accidentabilidad sostenida, cumplimiento estricto de protocolos, y compromiso con la mejora continua.
Soportes	Personal capacitado en SAP y sistemas integrados de gestión (ISO/OHSAS), aplicación del Modelo de Gestión de Riesgos de Procesos (GRP), uso de equipos propios (soldadoras, oxicorte, grúas, camionetas, porta power, etc.), trazabilidad técnica mediante órdenes de mantenimiento (OM) y registros de calidad. Socio estratégico en ciberseguridad y gestión de plataformas Technicalgroup - Cloud Innovation.
Atributos	Cumplimiento técnico, disciplina operativa, cultura preventiva, capacitación continua, alineación con estándares del mandante, profesionalismo en terreno, atención directa, y capacidad de respuesta adaptada a los requerimientos de faena.



NUESTRO P.R.I.S.M.A.

P

Otorgamos servicios de mantenimiento mecánico y estructural en minería con profesionalismo, cumpliendo estándares de calidad y seguridad. Nos orientamos a consolidar relaciones sostenibles con nuestros clientes, basados en eficiencia, cumplimiento normativo y mejora continua como motor de nuestro desarrollo.

R

Nuestro trabajo en faena se valida con resultados: índice cero de accidentabilidad durante tres años, trazabilidad con SAP, reconocimientos por desempeño en gestión, y presencia continua en operaciones críticas. Cumplimos con plazos, calidad, orden y disciplina técnica en cada acción comprometida con el mandante.

I

Servicios 2000 es una empresa de Vallenar con 28 años de trayectoria minera. Somos técnicos, serios y comprometidos, con operaciones activas en CMP y PGII. Nuestra identidad se basa en equipos certificados, respuestas oportunas, cumplimiento operativo y cultura de trabajo respaldada por gestión y terreno.

S

Contamos con personal capacitado en SAP y normas ISO/OHSAS. Disponemos de equipamiento propio como grúas, soldadoras, oxicorte, camiones pluma y herramientas de precisión. Nuestro soporte técnico y humano garantiza cumplimiento y eficiencia, adaptado a cada requerimiento operativo del cliente mandante.

M

Planificamos con rigor cada acción en faena. Usamos SAP para trazabilidad de las órdenes y aplicamos GRP para controlar riesgos. Nuestro enfoque combina prevención, disciplina operativa y mejora continua. No improvisamos. Cumplimos los protocolos con compromiso, orden y responsabilidad compartida.

A

Nuestros atributos se resumen en confianza, cumplimiento y profesionalismo. Somos cercanos, disciplinados, claros en nuestra comunicación y flexibles a la necesidad de cada cliente. Respondemos con rapidez, cuidamos la seguridad, y cumplimos cada meta con enfoque técnico, humano y preventivo.



¿QUÉ NOS HACE DIFERENTES?

Presencia operativa real: Equipos desplegados en terreno.

Adaptabilidad: Servicios personalizados según la realidad del cliente.

Cumplimiento: Plazos y resultados garantizados.

Equipo técnico comprometido: Con experiencia y formación continua.

Gestión profesional: Procedimientos internos claros y trazables.

Estos elementos permiten posicionarnos como una empresa seria, con enfoque técnico y humano al mismo tiempo.





ÁREAS DE SERVICIOS

CATEGORÍA	DESCRIPCIÓN BREVE
Transportadores	<ul style="list-style-type: none">- Cambio de rodillos y polines- Cambio de gualderas- Fabricación y cambio de planchas de desgaste en chutes de traspaso- Cambio de correas de transmisión- Cambio de unidades motrices y pulleys- Mantenimiento de pillowblocks- Fabricación de estructuras y módulos- Cambio de aceite a reductores, sellos y retenes
Chancadores	<ul style="list-style-type: none">- Overhaul de 2000 horas- Cambio de corazas- Cambio de planchas curvas- Cambio de correas de transmisión en unidades motrices- Desarme de chancadores
Harneros	<ul style="list-style-type: none">- Overhaul completo- Cambio de harneros- Mantenimiento preventivo a mecanismos de harnero- Encapsulado para control de polución





ÁREAS DE SERVICIOS

CATEGORÍA	DESCRIPCIÓN BREVE
Alimentadores Vibratorios y Válvulas Rotatorias	<ul style="list-style-type: none">- Overhaul a alimentadores vibratorios- Overhaul a válvulas rotatorias
Mangas Telescópicas	<ul style="list-style-type: none">- Cambio operativo (alrededor de 5 veces al mes)- Mantenimiento preventivo quincenal según plan matriz
Reductores	<ul style="list-style-type: none">- Cambio de componentes- Evaluación y revisión de estado de rodamientos
Estructuras y Soporte Técnico	<ul style="list-style-type: none">- Fabricación de chutes- Fabricación de faldones porta gualderas, cajas de piedra- Fabricación de bases de motor eléctrico y alineamientos- Mejora de alineamiento de cintas transportadoras
Empalmes y Soldadura	<ul style="list-style-type: none">- Empalmes mecánicos en transportadores- Trabajos de soldadura especializados en faena





ÁREAS DE SERVICIOS

CATEGORÍA	DESCRIPCIÓN BREVE
Sistema de Gestión	Uso de SAP para gestión y cierre técnico de órdenes de mantenimiento (OM) - Modelo de Gestión de Riesgos de Procesos (GRP) - Personal capacitado en SIG (ISO 9001, OHSAS 18001, ISO 14001)

EL COMPROMISO TRANSVERSAL DE TODA LA ORGANIZACIÓN CON EL AUTOCUIDADO Y LAS NORMAS DEL MANDANTE.



COMPROMISO CON LA SEGURIDAD Y LA CALIDAD

Servicios 2000 opera con estándares propios de gestión que garantizan el cumplimiento de:

- Normas de seguridad en faena.
- Procedimientos de control de calidad internos.
- Reportabilidad clara hacia el cliente.
- Protocolos medioambientales básicos.

No trabajamos sin un plan. No improvisamos.
La seguridad no es negociable.

CERO ACCIDENTABILIDAD EN LOS ÚLTIMOS 13 AÑOS.

Esto refleja el compromiso real de Servicios 2000 con la seguridad operativa, la prevención de riesgos y el cumplimiento riguroso de los protocolos de salud y seguridad ocupacional.

Esta cifra ha sido sostenida gracias a:

- La implementación efectiva del modelo de Gestión de Riesgos de Procesos (GRP)
- La capacitación constante del personal en temas de prevención
- La trazabilidad técnica mediante SAP en todas las órdenes de mantenimiento (OM)

El compromiso transversal de toda la organización con el autocuidado y las normas del mandante.

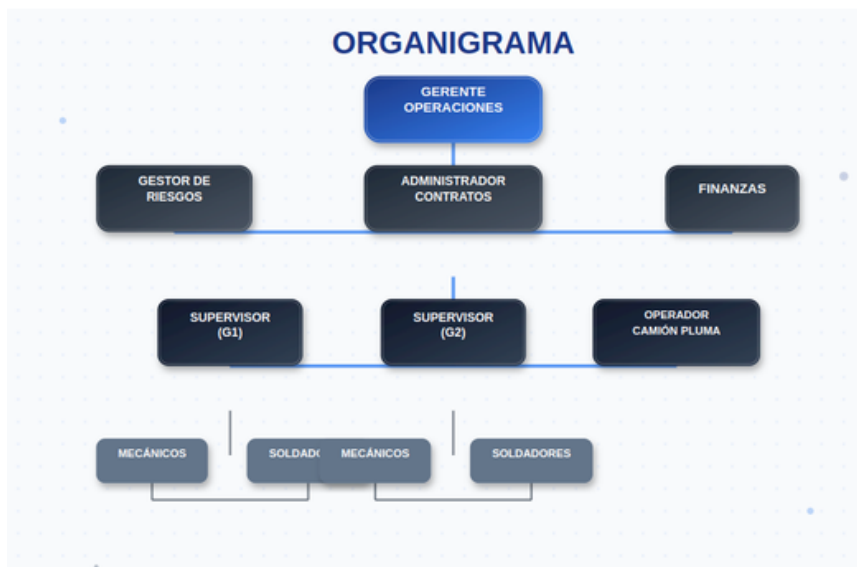




CULTURA ORGANIZACIONAL

Esta cultura refuerza la reputación como empresa seria, cumplidora y respetuosa con las personas.

- Equipos de trabajo coordinados, liderados por profesionales de terreno.
- Comunicación directa entre gerencia y ejecución.
- Capacitación constante en herramientas, normas y nuevos procesos.
- Orgullo interno por representar la marca con uniforme y conducta.





CERTIFICACIONES Y SISTEMAS DE GESTIÓN

Servicios 2000 cuenta con personal capacitado como Auditor Interno Integrado en sistemas de gestión QSE bajo los estándares:

- ISO 9001:2008 (Calidad)
- ISO 14001:2004 (Medio Ambiente)
- OHSAS 18001:2007 (Seguridad y Salud Ocupacional)

Esta formación fue impartida por Det Norske Veritas Chile Ltda., y respalda la correcta implementación de prácticas preventivas, cumplimiento normativo y mejora continua.

Además, la empresa opera bajo sistemas de gestión alineados a los estándares del mandante, incluyendo:

- **SAP:** para el seguimiento, control y cierre técnico de las órdenes de mantenimiento (OM).
- **Modelo de Gestión de Riesgos de Procesos (GRP):** aplicado en todas las faenas operativas.
- **Ciberseguridad:** Nuestras plataformas de gestión interna se encuentran cubiertas por un socio estratégico experto en ciberseguridad corporativa.



RECONOCIMIENTOS

“Reconocimiento CAP Minería – Año 2015”

Este reconocimiento fue otorgado tras una rigurosa evaluación que consideró:

- Resultados de auditorías internas y externas
- Implementación efectiva de acciones correctivas y preventivas
- Control de documentos y trazabilidad técnica
- Capacitación del personal en materias de seguridad y calidad
- Cumplimiento del programa de gestión integral de la faena

Este hito valida el compromiso sostenido de Servicios 2000 con la excelencia operativa, la mejora continua y el cumplimiento riguroso de los estándares del mandante.

CERO ACCIDENTABILIDAD EN LOS ÚLTIMOS 13 AÑOS.



COMUNICACIÓN ACTIVA

Nombre del Gerente General: Mauricio Nuñez

Correo Corporativo: mauricio.nunez@servicios2000.cl

Teléfono de Contacto Directo:

+56 9 5667 0282

Oficina:

Merced 1290 A
Vallenar Centro
Región de Atacama

Sitio Web Oficial:

www.servicios2000.cl

Presencia en Redes Sociales:

(En desarrollo vía Technicalgroup - Cloud Innovation)

Facebook: facebook.com/servicios2000.cl

Instagram: instagram.com/servicios2000.cl

LinkedIn: linkedin.com/company/servicios2000



EMPRESAS SERVICIOS 2000
www.servicios2000.cl

AÑO 2025

Diseñado por: Technicagroup - Cloud Innovation LTDA